

Standard operating procedures EPT Trays

Alle EPT-Trays sind Teil des EPT-Pooling-Systems und können 1:1 voll gegen leer entlang der Lieferkette ausgetauscht werden, wodurch die insgesamt benötigten Mengen reduziert werden.

EPT-Trays bestehen aus haltbarem PP-Kunststoff und können bei korrekter Handhabung innerhalb der europäischen Lieferketten von der Produktion über Großhändler und Auktionen bis hin zum Einzelhandel mindestens 100 Mal zirkulieren. Bereits bei der ersten Produktion wird einen Rezyklatanteil von mindestens 35% eingesetzt.

EPT-Trays werden in RAL 6005 gefertigt.

Alle EPT Trays zeichnen sich aus durch abgerundene Ecken und Kanten für sicheres manuelles Handling, Drainage Löcher an der Oberseite zum besseren Trocknen nach der Reinigung und eine Wasserreserve von bis zu 10 mm. Durch den geschlossenen Boden wird ausserdem die Verschmutzung der Arbeitsumgebung erheblich reduziert.

EPT Trays sind neben dem Produktcode als Strichcode auch mit seriellem 2D Datamatrix (QR) sowie entsprechendem RFID Tag ausgestattet und bieten so alle technischen Optionen für eine unkomplizierte Bestandsverwaltung.

Am Ende ihrer Lebensdauer müssen EPT Trays an ein EPT-Depot zurückgegeben werden, wo sie erneut gemahlen und als Rohmaterial für die nächste Generation von EPT-Trays wiederverwendet werden (CradleToCradle Gebrauch).

Die EPT 400-Serie ist für 5 Trays auf einer CC-Lage bzw. 3 pro EC-Lage ausgelegt.

Die EPT 200-Serie ist für 6 Trays auf einer CC-Lage bzw 4 pro EC-Lage ausgelegt.

Der B2B Pfandwert aller EPT Trays ist unabhängig vom jeweiligen Modell festgelegt auf € 3,- pro Stück.

Design ETP Etikett:

45 x 16 mm

Typenname (Fustcode) als Text farblich unterschiedliche unterlegt

Strichcode für Typennamen

Seriennummern im 2D Data Matrix Code und UHF RFID

EPT 400 (5/CC Layer)



8 – 10 x 10,5-13 cm
GTIN 4262480837750
GRAI 800304262480837750XXXXXXXXX



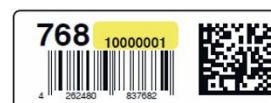
10 x 12 cm
GTIN 4262480837774
GRAI 800304262480837774XXXXXXXXX



EPT 200 (6/CC Layer)



8 – 12 x 9-10,5 cm
GTIN 4262480837699
GRAI 800304262480837699XXXXXXXXX



6 – 8 x 10,5-13 cm
GTIN 4262480837682
GRAI 800304262480837682XXXXXXXXX



EPT 400 777 (12 cm)

Der EPT 777 eignet sich besonders für den sicheren Transport und Präsentation am POS von kopflastigen Pflanzen, die vor allem im Zimmerpflanzensortiment zu finden sind, z.B. Orchideen und Bromelien.

Selbstverständlich kann dieser Tray aber auch für alle anderen Sortiment, die im 12 cm Topf produziert werden, eingesetzt werden.

Masse:

Länge	562 mm
Breite	253 mm
Höhe	59,5 mm
Stapelhöhe	20 mm
Gewicht	465 gr



Besondere Merkmale:

- ✓ Transportiert 10 x 12cm Töpfe
- ✓ Wasserreserve auf 10 mm
- ✓ Jeweils ein Handgriff an der kurzen Seite
- ✓ An den kurzen Seiten ausgestattet mit EPT Etiketten sowie einem genoppten Etikettenfeld für eigene Klebelabel



10 x 12 cm

GTIN 4262480837774

GRAI 800304262480837774XXXXXXXXXX

EPT 400 775 (10,5 – 13 cm)

Der EPT 775 transportiert und präsentiert als Universaltray 8 bis 10 Pflanzen im Topfmass 10,5-13 cm. Das Konzept ermöglicht Einsatzmöglichkeiten mit den unterschiedlichsten Sortimenten und erhöht somit noch zusätzlich die effiziente Nutzung in der Supply Chain.

Masse:

Länge	562 mm
Breite	253 mm
Höhe	75 mm
Stapelhöhe	20 mm
Gewicht	540 gr



Besondere Merkmale:

- ✓ Geeignet für 8 bis 10 Töpfe von 10,5 bis 13 cm
- ✓ Wasserreserve auf 10 mm
- ✓ Jeweils ein Handgriff an der kurzen Seite
- ✓ An den kurzen Seiten ausgestattet mit EPT Etiketten sowie einem genoppten Etikettenfeld für eigene Klebelabel



8 – 10 x 10,5-13 cm

GTIN 4262480837750

GRAI 800304262480837750XXXXXXXXXX

EPT 769 (9-10,5 cm)

EPT 769 trägt 12 Töpfe von 9-9,5 cm und bis zu 8 Töpfe von 10,5/Vol. 11 cm.
Als Multritrays kann EPT 769 ganzjährig und über unterschiedliche Sortimente hinweg genutzt werden, was zu einer grösseren Umlaufgeschwindigkeit und effizienterer Nutzung führt.

Masse:

Länge	386 mm
Breite	279 mm
Höhe	60 mm
Stapelhöhe	20 mm
Gewicht	414 gr



Besondere Merkmale:

- ✓ Geeignet für 8 bis 12 Töpfe von 9 bis 10,5 cm
- ✓ Handgriffe an allen Seiten
- ✓ EPT Etikett und Noppenfeld für eigene Klebeetiketten an den langen Seiten



8 – 12 x 9-10,5 cm
GTIN 4262480837699
GRAI 800304262480837699XXXXXXXX

EPT 200 10,5-13 cm (Fustcode 768)

EPT 768 bietet sicheren Transport von 8 Töpfen zwischen 10,5 und 12 cm ebenso wie 6 Töpfe von 13 cm.

Als Mutlitrays reduziert er Sortier- und Lagerungsaufwand an allen Einsatzorten und ermöglicht eine schnelle und effiziente Umlaufzeit beim ganzjährigen Einsatz.

Masse:

Länge	386 mm
Breite	279 mm
Höhe	70 mm
Stapelhöhe	20 mm
Gewicht	434 gr



Besondere Merkmale:

- ✓ Geeignet für 6 bis 8 Töpfe von 10,5 cm bis 13 cm
- ✓ Handgriffe an allen Seiten
- ✓ EPT Etikett und Noppenfeld für eigene Klebeetiketten an den langen Seiten



6 – 8 x 10,5-13 cm
GTIN 4262480837682
GRAI 800304262480837682XXXXXXXX

Logistik mit EPT Trays

Bitte beachten Sie, dass in den EPT-Depots eine gültige EPT-Kundennummer angegeben werden muss, damit eine Transaktion durchgeführt werden kann.

Um einen reibungslosen Ablauf innerhalb der gesamten Lieferkette zu ermöglichen, müssen funktionstüchtiges und defektes Material stets getrennt werden.

Defekte Artikel sollten so schnell wie möglich an Euro Plant Tray zurückgeschickt werden, um sie eins zu eins auszutauschen, damit Ihr EPT-Vorrat auf dem vertraglich vereinbarten Volumen bleibt. Es gibt keine Beschränkung bezüglich der zu tauschenden Mengen.

Unterschiedliche Größen von EPT-Trays sollten niemals auf einem Ladungsträger gemischt werden, ohne dass sie klar voneinander getrennt und entsprechend markiert sind. Dies kann z. B. durch verschiedene Lagen auf einem CC- oder EC-Wagen oder durch deutlich gekennzeichnete Stapel von Trays auf einer Europalette geschehen.

Eigene Etiketten und Preisauszeichnungen sollten so weit wie möglich vermieden werden, dürfen aber auf keinen Fall auf die EPT Etiketten geklebt werden. Sollten eigene Etiketten genutzt werden, ist auf die rückstandslose einfache Entfernung des Klebers zu achten. Vor Einlieferung in einem EPT Depot sind Aufkleber und Etiketten so weit wie möglich zu entfernen.



EPT 400 auf dem CC Container ohne Bretter
Mindestens oben einmal mit Folie absichern



EPT 400 auf dem CC Container mit Brettern
Eine zusätzliche Ladungssicherung ist nicht zwingend notwendig

	Euro Palette	CCs ohne Bretter	CCs mit Brettern	EC ohne Bretter	EC mit Brettern	Auction trolley
EPT 777 Trays pro Stapel	111	85	15	40	15	75
Anzahl Stapel	6	5	4 x 5	3	2 x 3	8
Stückzahl pro Ladungsträger	666	425	300	120	90	600
EPT 775 Trays pro Stapel	117	120	20	75	20	100
Anzahl Stapel	6	5	4 x 5	3	2 x 3	8
Stückzahl pro Ladungsträger	702	600	400	225	120	800
EPT 768 & 769 Trays pro Stapel	105	85	15	40	15	75
Anzahl Stapel	8	6	4 x 6	4	2 x 4	10
Stückzahl pro Ladungsträger	840	510	360	160	120	750

Defektes Material

Ein EPT-Tray wird als defekt und somit für einen Eins-zu-Eins-Austausch in einem EPT-Depot klassifiziert, wenn

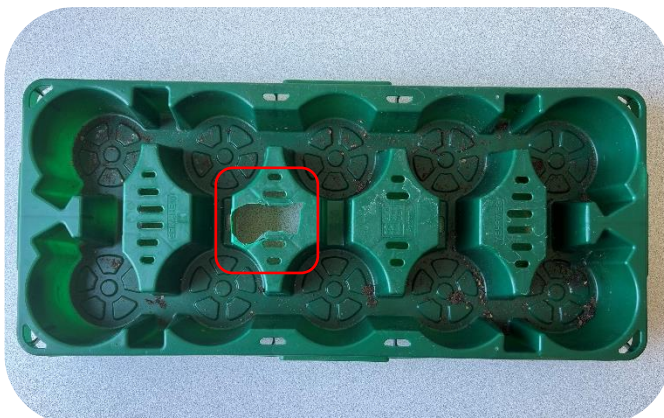
- Das Tray selbst ist in mindestens 2 Teile gebrochen wobei die zurückgeführten Teile deutlich mehr als die Hälfte des Trays darstellen müssen
- Risse und Brüche in den Kanten vorhanden sind, die zu Verletzungen führen können
- Beschädigungen an den topftragenden Teilen vorliegen, die den sicheren Transport und die Wasserrückhaltung gefährden
- Die RFID Tags oder QR/EAN so beschädigt sind, dass sie nicht mehr scanbar sind



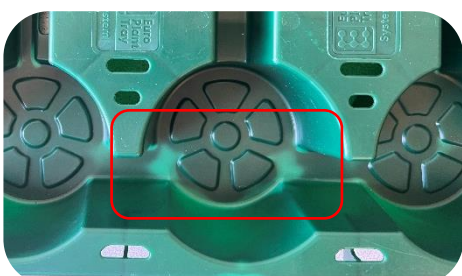
Brüche an den Rändern qualifizieren zum Umtausch

Als nicht defekt gilt:

- Brüche in den Oberflächen
- Weissbruch
- Verschmutzungen



Oberflächenbrüche und Verschmutzungen qualifizieren die Trays nicht zum Umtausch



Weissbruch qualifiziert nicht zum Umtausch